

# Logistikumfrage bei Verlagsauslieferungen

Ergebnisse 2009/2010

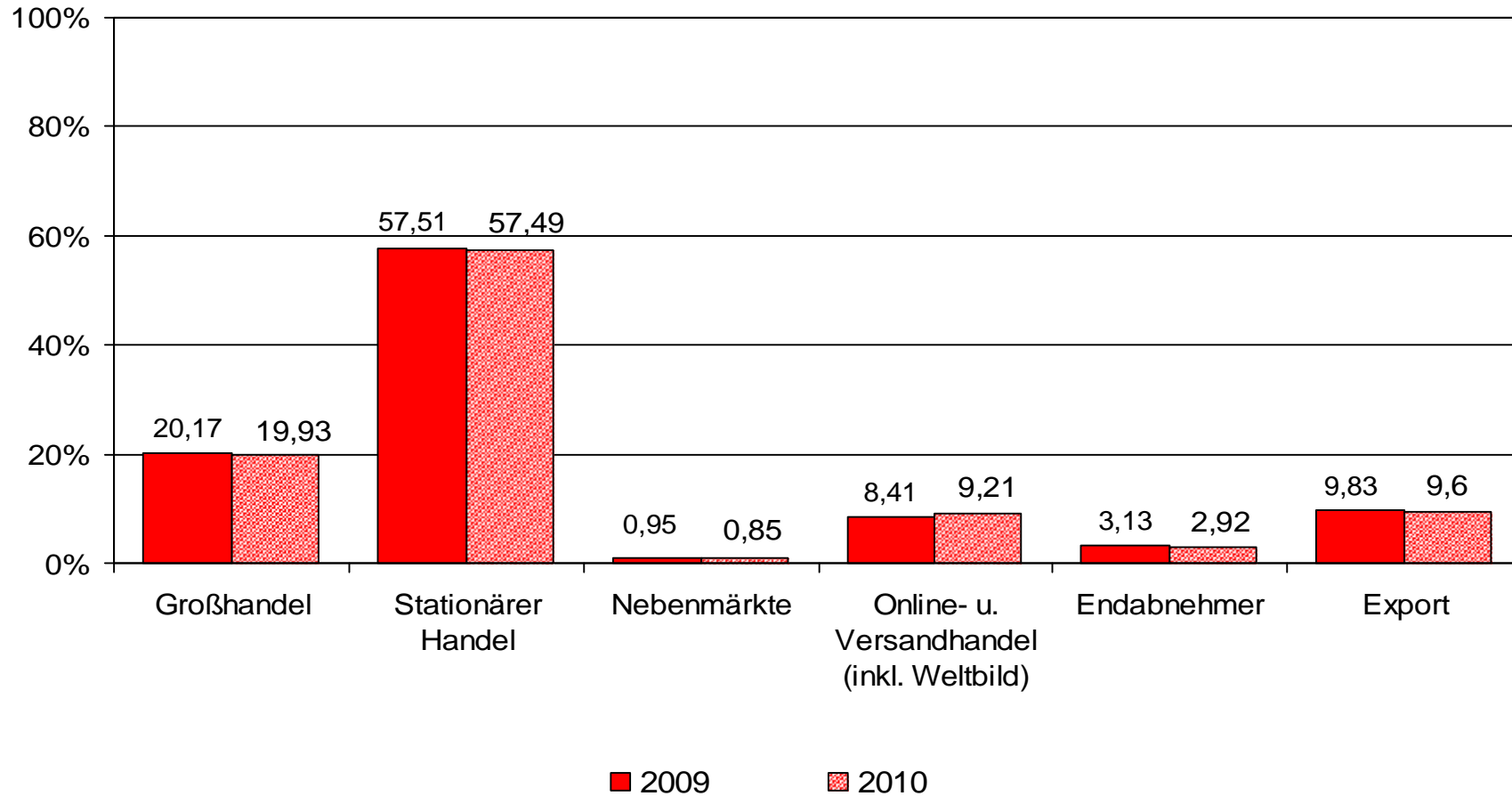
**Börsenverein des  
Deutschen Buchhandels**



# Rahmenbedingungen

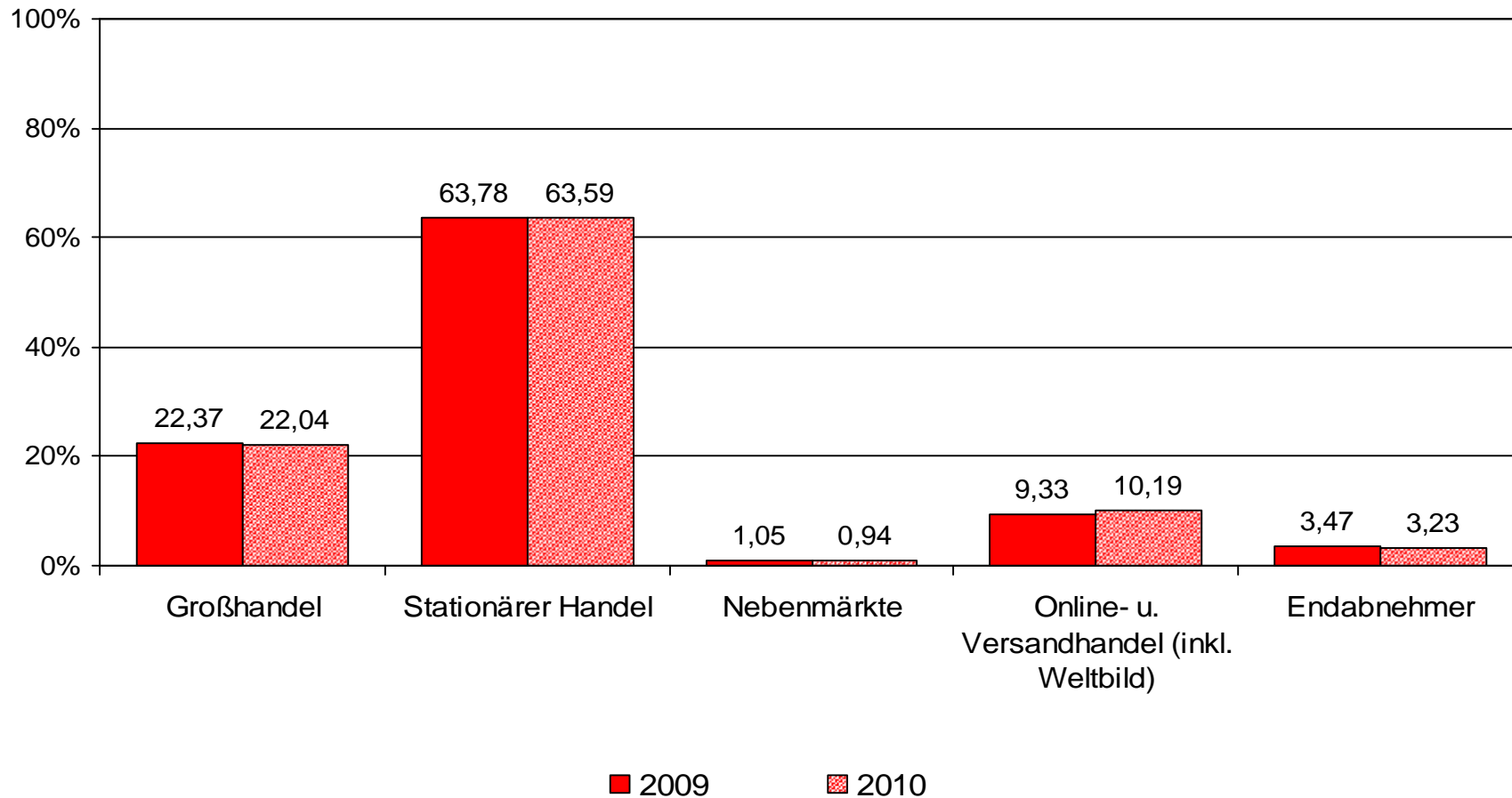
- Umfrageteilnehmer  
2011: 9  
2010: 9
- Gesamtumschlag (zu Nettoabgabepreisen)  
2010: 2,409 Mrd. EUR  
2009: 2,344 Mrd. EUR
- Umschlag je Teilnehmer 2010:  
268 Mio. EUR

# Kundenstruktur: Anteil am Umschlag (in Prozent)



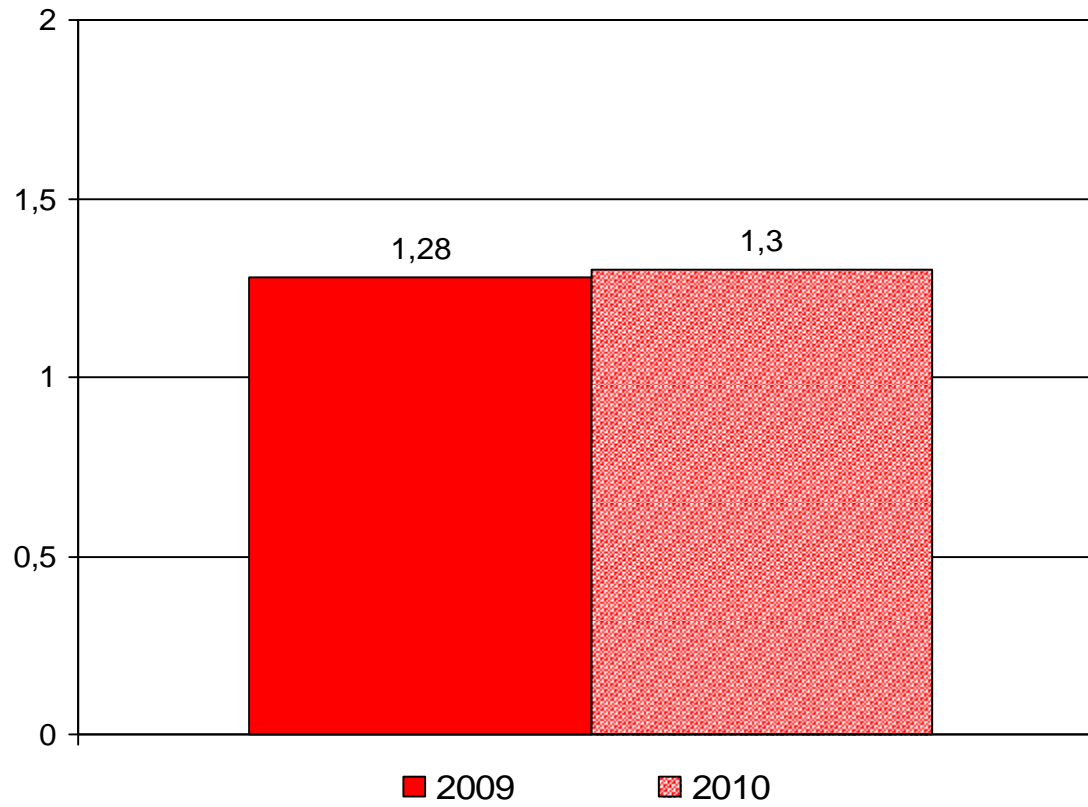
Logistikumfrage 2011

# Kundenstruktur: Anteil am Umschlag/Inland (in Prozent)



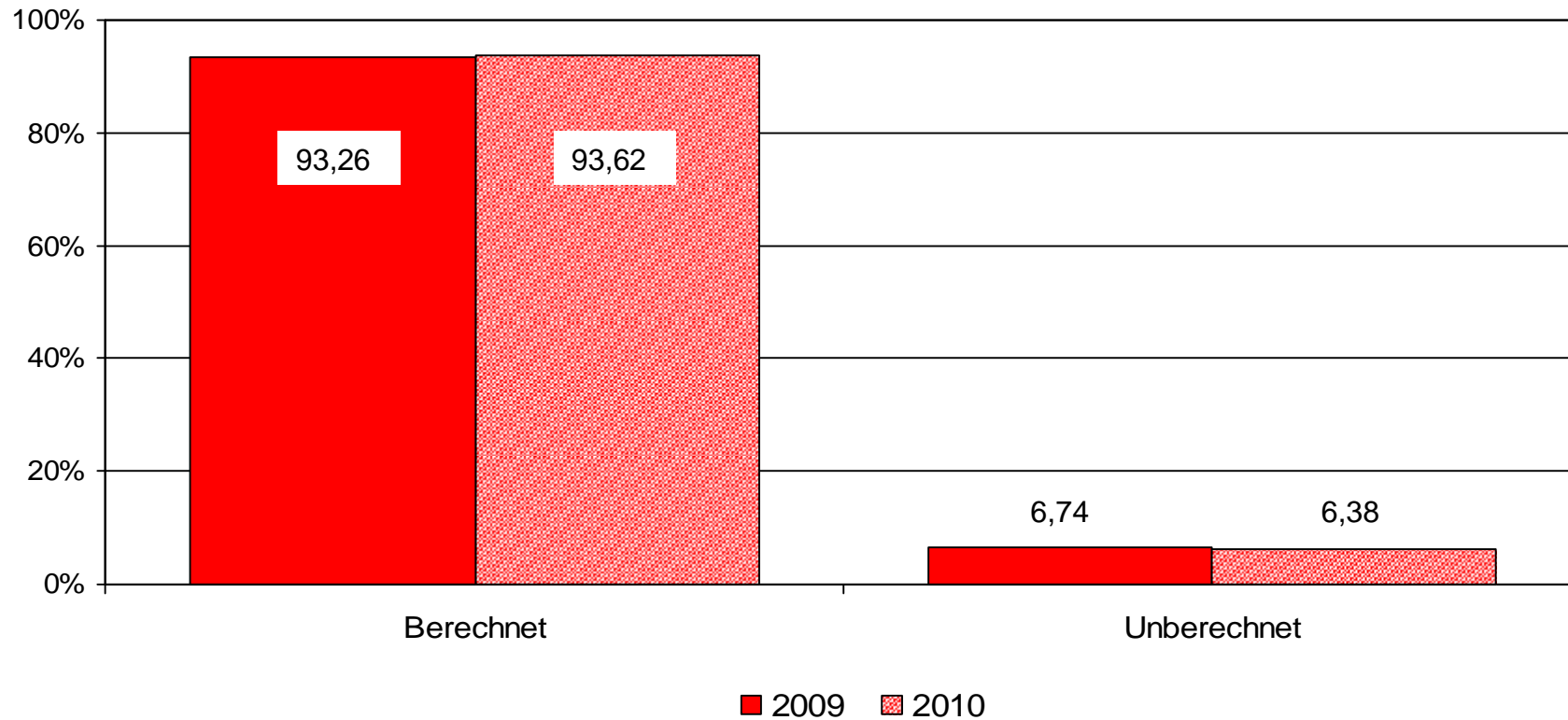
Logistikumfrage 2011

# Lagerumschlag: ausgelieferte Exemplare/ Lagerbestand in Exemplaren



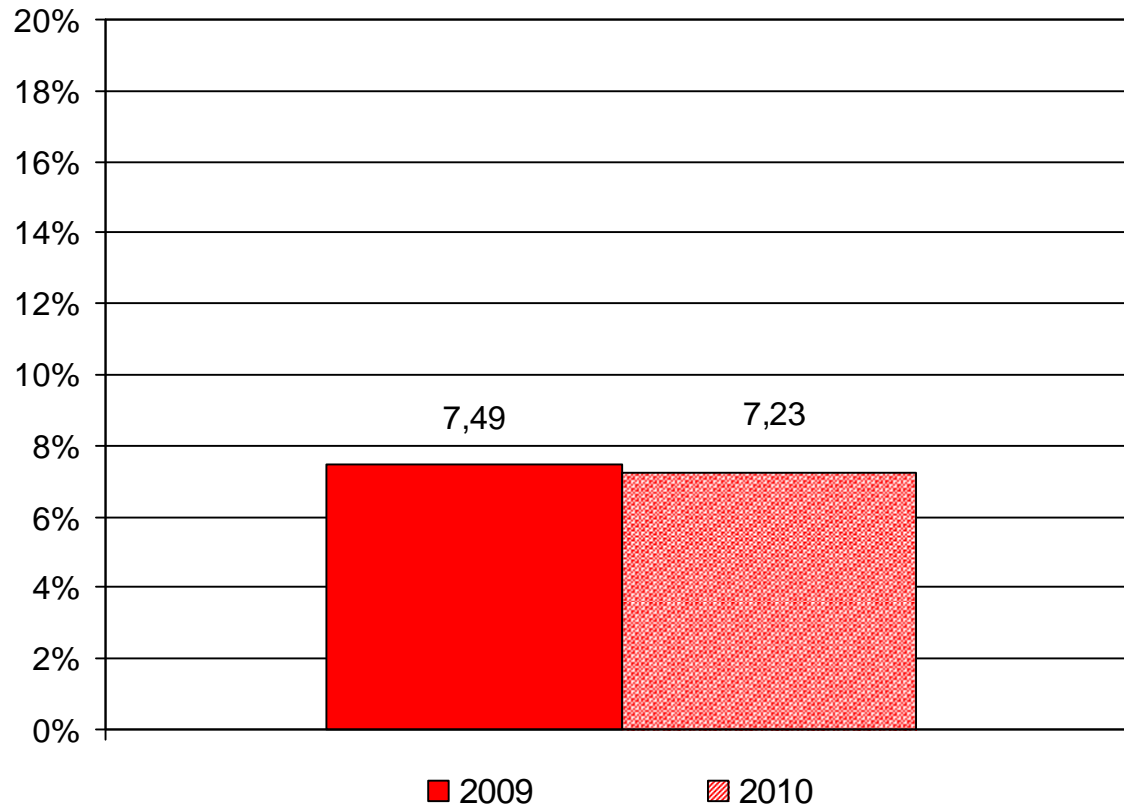
Logistikumfrage 2011

# Ausgelieferte Exemplare: Berechnet/Unberechnet (in Prozent)



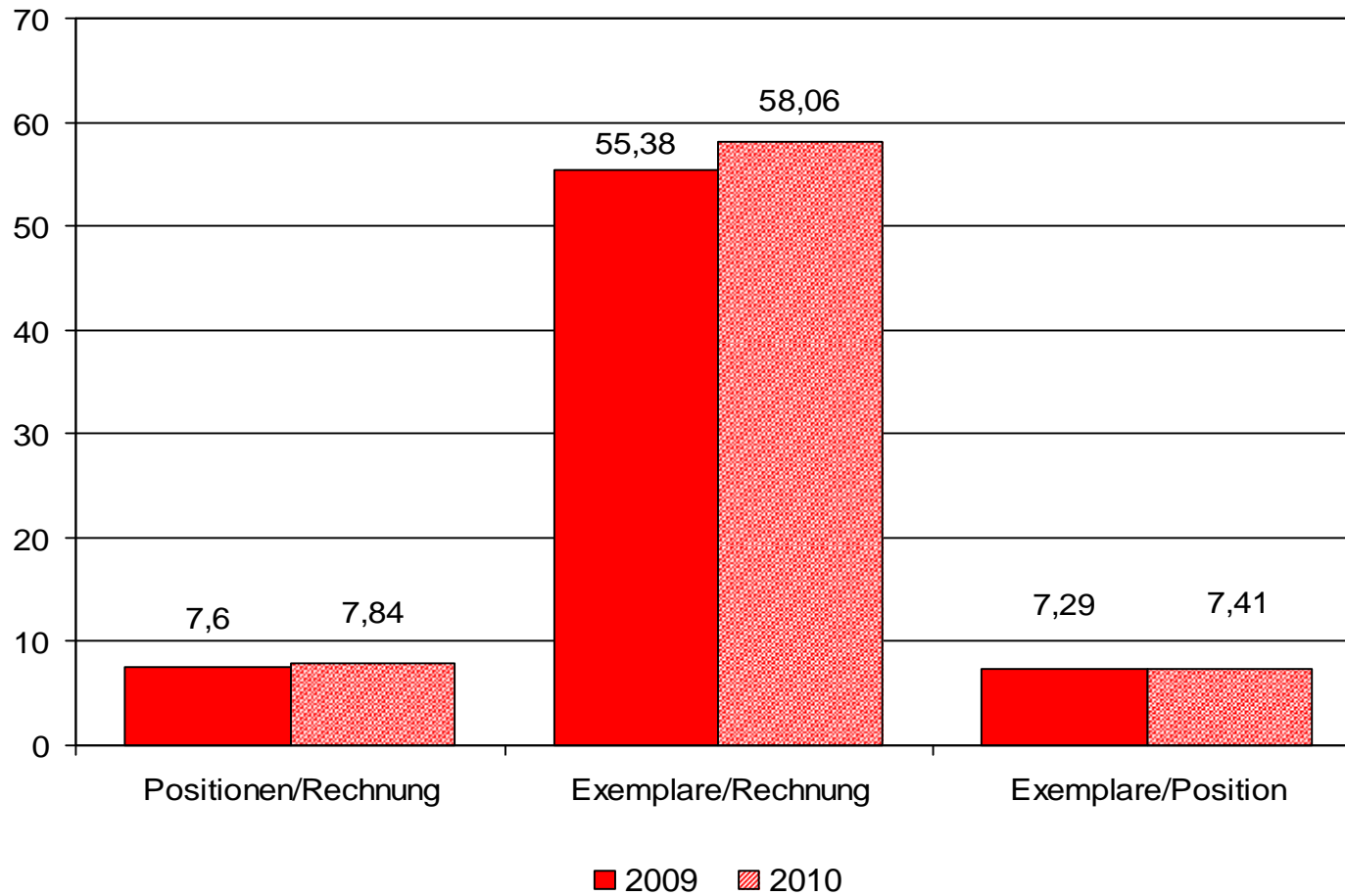
Logistikumfrage 2011

# Remissionsquote: Anteil der Remissionen am Umsatz (in Prozent)



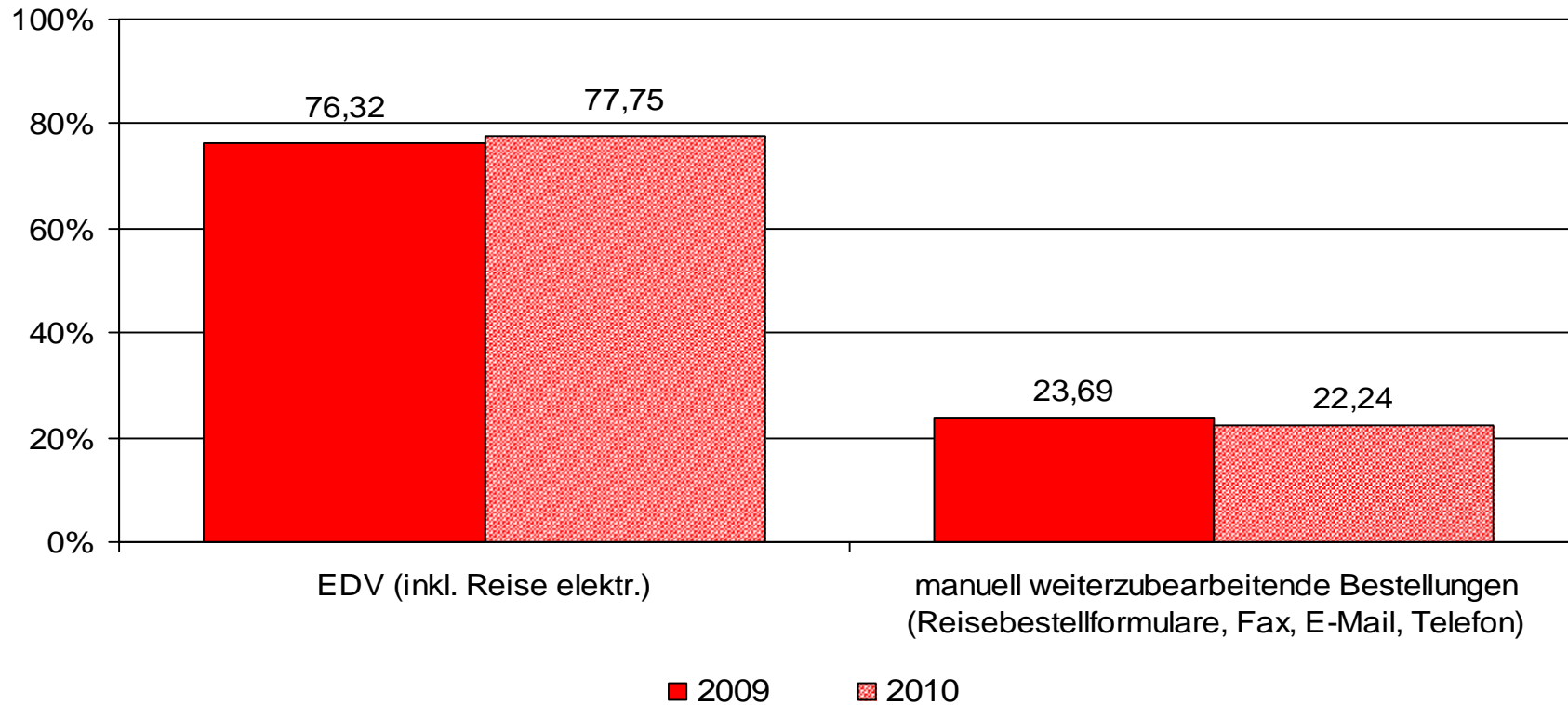
Logistikumfrage 2011

# Rechnungsstruktur / Bündelung



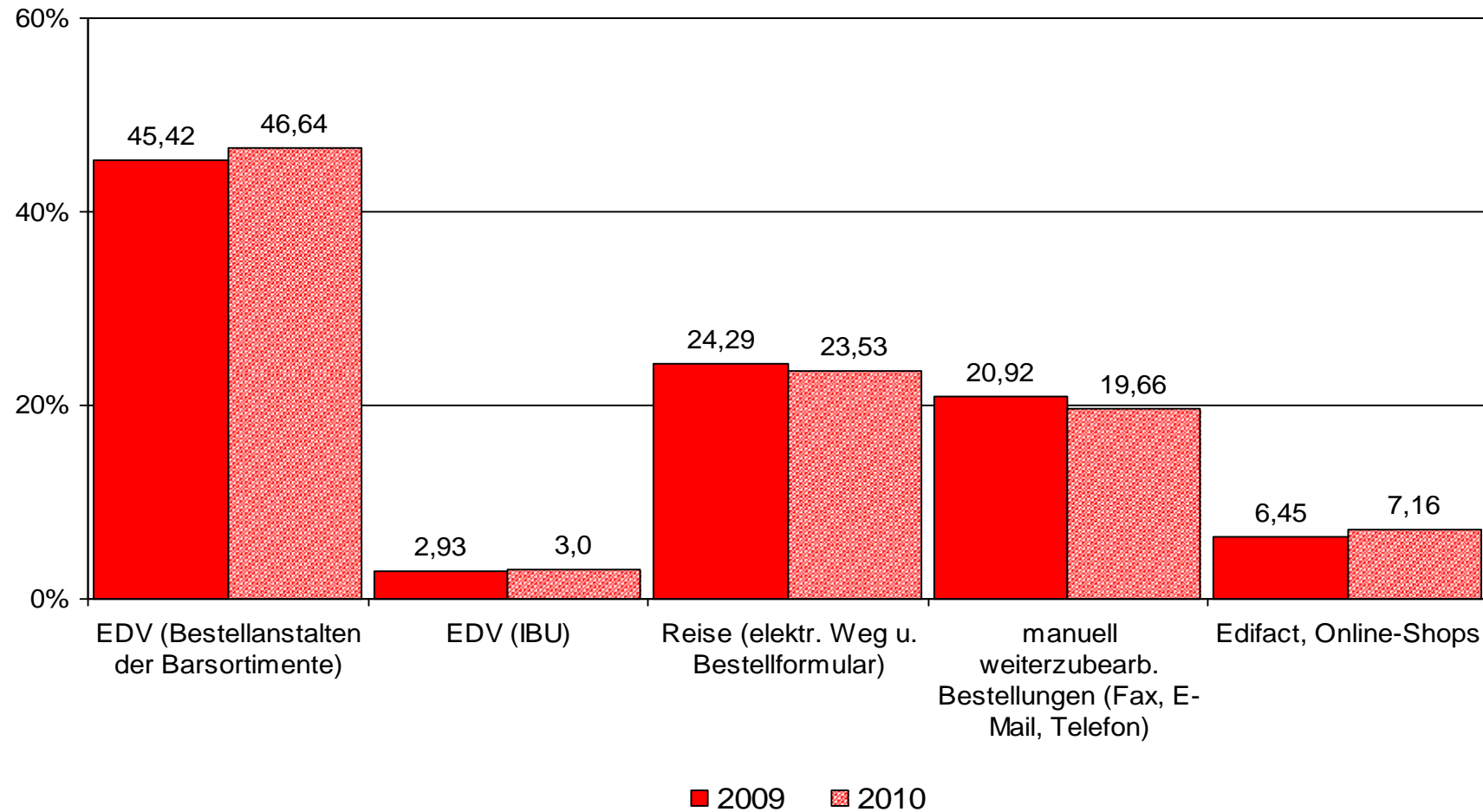
Logistikumfrage 2011

# Bestellstruktur: Anteil an den Bestellungen (in Prozent)



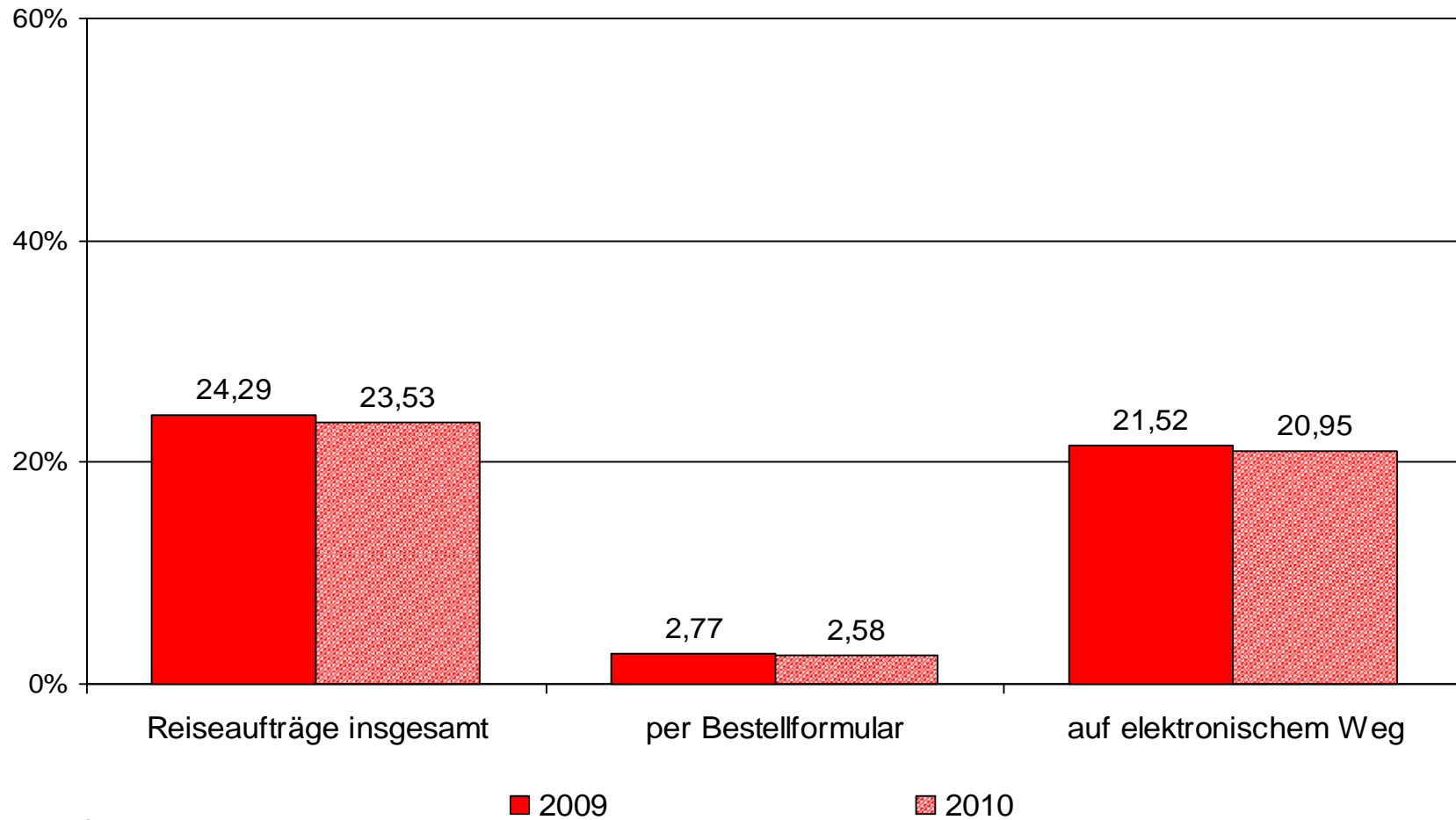
Logistikumfrage 2011

# Bestellstruktur: Anteil an den Bestellungen (in Prozent)



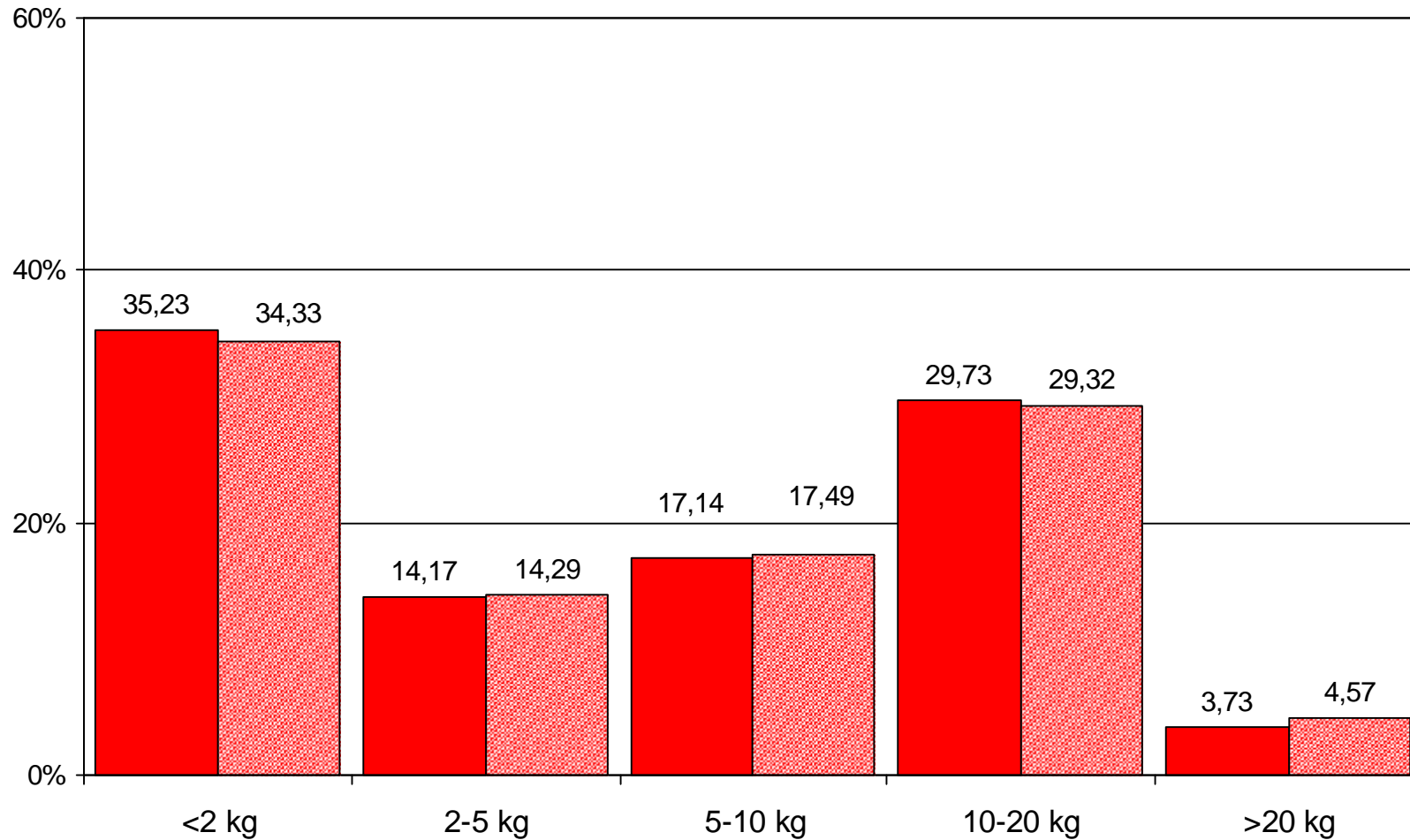
Logistikumfrage 2011

# Bestellstruktur Reiseaufträge: Anteil an den Bestellungen (in Prozent)



Logistikumfrage 2011

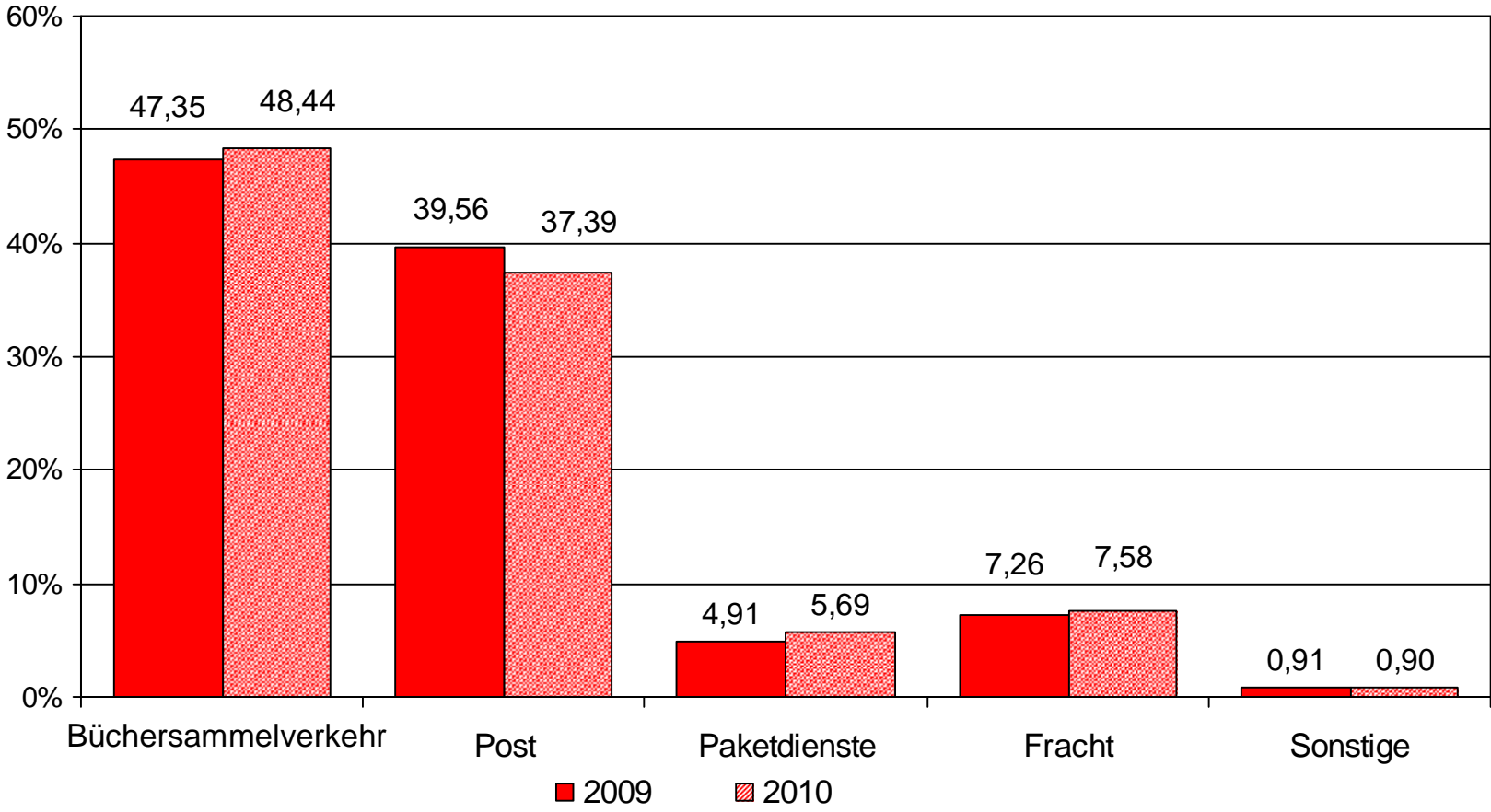
# Sendungsstruktur: Anteil der Packstücke (in Prozent)



Logistikumfrage 2011

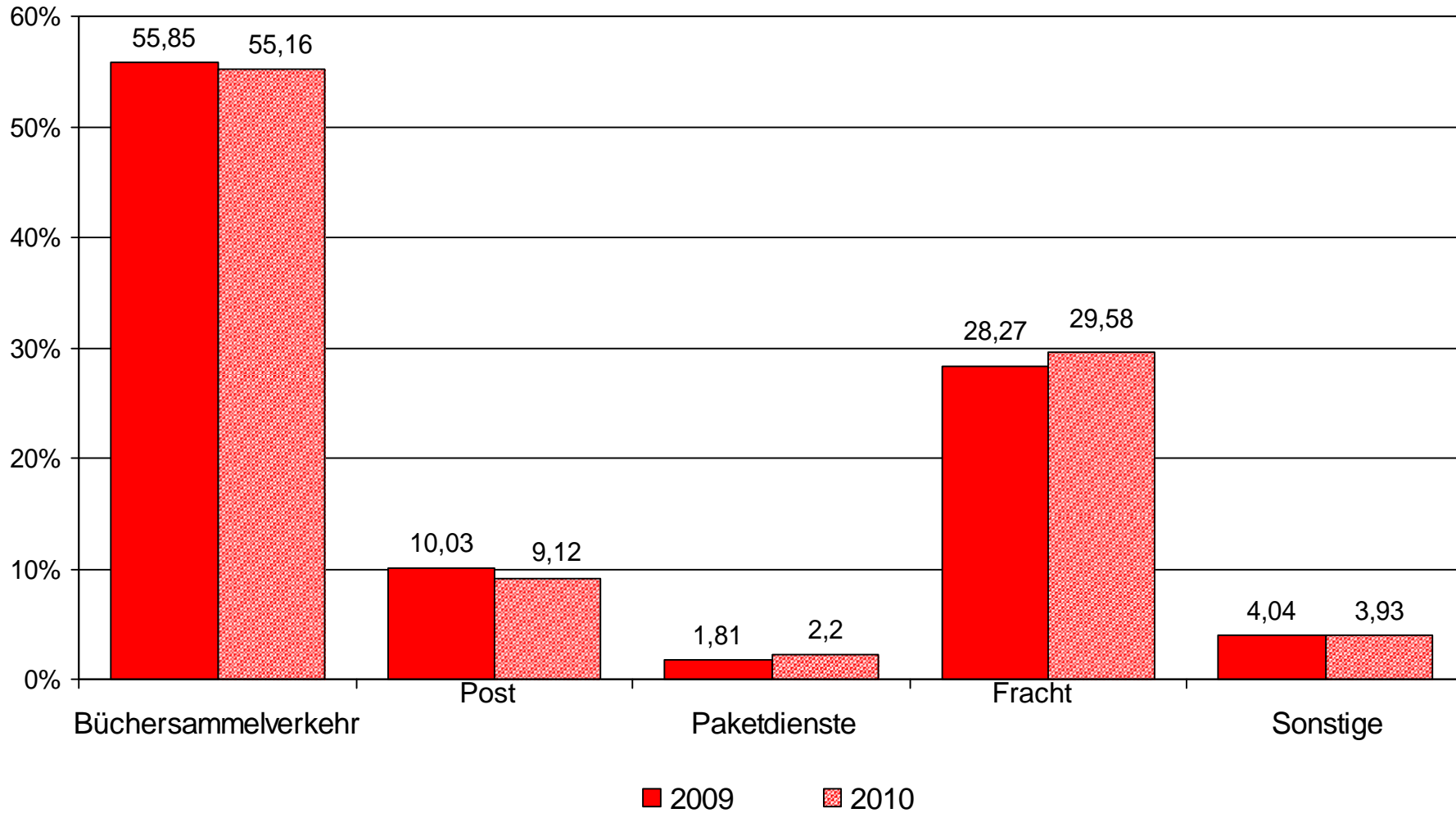
■ 2009    ▨ 2010

# Transportwegestructur: Anteil an allen Packstücken (in Prozent)



Logistikumfrage 2011

# Transportwegestructur: Anteil am Gewicht aller Lieferungen (in Prozent)



Logistikumfrage 2011